

EFFEUILLEUSE LR 350



LR 350 OMEGA RC

- Cadre enjambeur avec écartement hydraulique des deux têtes d'effeuillage
- Accrochage semi-automatique sur flèche
- Têtes montées sur parallélogramme pour le suivi de végétation
- Fonctionnement indépendant ou simultané
- Réglage manuel de l'angle des têtes d'effeuillage (hydraulique en option)
- Support reposoir

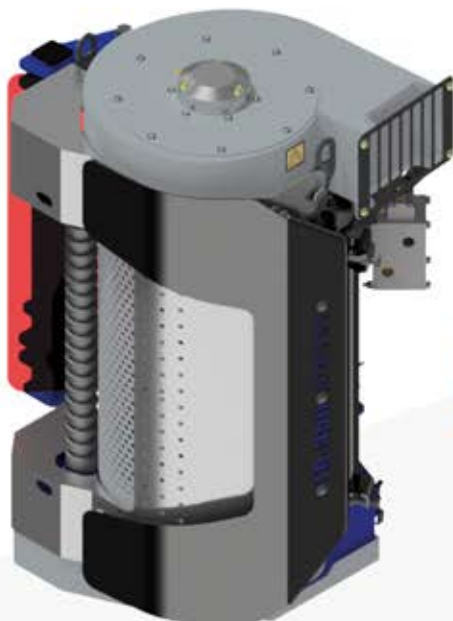


Les atouts

- Les feuilles entières décrochées ne passent pas dans la turbine et ne sont par conséquent pas broyées et projetées sur les autres rangs
- Le suivi du plan de travail grâce au parallélogramme assure un effeuillage constant sans contraintes sur le palissage et les raisins
- Machine simple aux poids et encombrements réduits qui demande peu d'entretien

Le principe

- Tambour ajouré dans lequel est logée une bouche d'aspiration avec une turbine. La dépression provoquée par la turbine contraint les feuilles à venir se plaquer contre le tambour entraîné en rotation, les feuilles sont ensuite amenées vers un rouleau plaqué contre ledit tambour ; coincées entre le rouleau et le tambour, ces feuilles sont décrochées. Au delà du rouleau et de la zone d'aspiration, les feuilles tombent au sol
- La tête d'effeuillage est montée sur un châssis parallélogramme assurant le suivi du plan de végétation
- La turbine et le rouleau sont entraînés par des moteurs hydrauliques branchés en série



Le système de suivi assisté permet à l'effeuilleuse LR 350 de **suivre le plan de végétation de manière automatique** et sans intervention de la part de l'opérateur. Fonctionnant en hydraulique sans capteur ni carte électronique, A'Syst se distingue par son choix technologique et assure :

- une **grande souplesse** d'utilisation
- un **rendement exceptionnel** (vitesse de travail jusqu'à 6 km/h)
- le **respect de la récolte** grâce à la forme particulière du palpeur en "C" dont la **partie creuse** en son centre évite de froter les raisins



Visionnez la vidéo de l'option A'Syst sur notre chaîne PROVITIS



NOUVEAUTÉ